

# E-EVALINTO Curso de Formación del Profesorado

## Manual del Participante

### Presentación

La mentoría entre iguales ha ganado mucha atención en los últimos años como una metodología de enseñanza-aprendizaje beneficiosa. Es particularmente adecuada para la educación intercultural, y el proceso es muy valioso para las comunidades escolares con un alto perfil intercultural, donde el riesgo de Abandono Escolar Temprano entre los estudiantes de origen migrante está generalizado.

Este curso, diseñado desde el proyecto E-EVALINTO, tiene como objetivo formar a los profesores en la promoción de la mentoría intercultural como parte de las prácticas escolares para abordar la cuestión del abandono escolar temprano en estudiantes jóvenes de origen migrante. También les proporcionará herramientas para monitorizar y evaluar el impacto de las actividades de mentoría entre iguales para promover valores interculturales y mejorar las habilidades de aprendizaje y la integración de los estudiantes migrantes.

### Objetivos

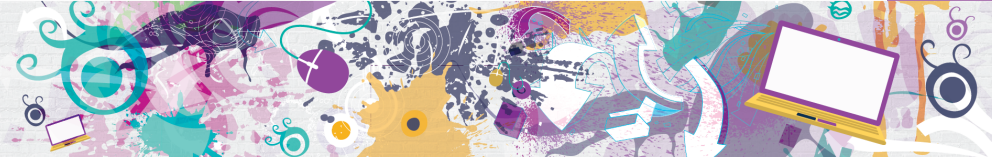
- Mejorar las habilidades interculturales en las profesiones docentes
- Adquirir estrategias docentes para fomentar la mentoría entre iguales en las escuelas como medio de prevención e intervención con estudiantes en riesgo de exclusión social.
- Desarrollar actividades y situaciones de aprendizaje basado en proyectos para mejorar el diálogo intercultural en la escuela.
- Adquirir una metodología para la gestión intercultural: uso de recursos y estrategias TIC, recogida, evaluación e intercambio de experiencias.
- Creación de una red de profesores que asegure la vitalidad de las herramientas y prácticas de mentoría intercultural.

### Metodología

El curso se organiza a través de una modalidad mixta, es decir, combina enseñanza presencial y online.

1. Sesión presencial: se llevará a cabo una primera sesión de formación con el responsable local de E-EVALINTO en el centro piloto al principio del curso. En esta fase se ofrecerá a los profesores una visión global del curso, así como instrucciones básicas para el uso de la plataforma online.
2. Fase *e-Learning*: los profesores accederán a la plataforma online, donde encontrarán los materiales del curso y tres tareas que les ayudarán a diseñar un breve programa de mentoría entre iguales.
3. Fase práctica: implementación del programa de mentoría entre iguales en el centro con los mentores y mentorados seleccionados (las actividades presenciales se combinarán con la entrega de las tareas y su evaluación a través de la plataforma online).





- Informe final: los profesores realizarán un informe final y compartirán sus observaciones y reflexiones sobre la experiencia a través de una entrevista con el responsable local de E-EVALINTO.

El curso estará disponible en la plataforma Moodle del grupo GRIAL de la Universidad de Salamanca (coordinador del proyecto E-EVALINTO) en la página <https://moodleevalinto.grial.eu>. A cada profesor se le dotará de un nombre de usuario y contraseña personales. El profesor, siguiendo las instrucciones proporcionadas por el curso, deberá entregar las tareas y realizar las evaluaciones dentro del entorno online. Los profesores y estudiantes tendrán acceso a un curso online seguro (uno por cada centro), donde tendrán la posibilidad de organizar y gestionar la fase práctica.

El responsable local de E-EVALINTO apoyará a los profesores cuando lo necesiten a lo largo del curso, tanto online como de manera presencial, aclarando dudas acerca de los contenidos y las prácticas y proporcionando asistencia técnica.

### Calendario

El curso tendrá lugar desde el 29 de enero hasta el 26 de mayo de 2018, con la siguiente planificación.

Fase	Actividad	Modalidad	Fecha
Fase de preparación	El responsable local de E-EVALINTO contacta con los profesores y organiza el curso a nivel local	Online	29 enero – 9 febrero
1ª sesión	Sesión de formación	Presencial	2ª semana de febrero. (de una a tres horas, dependiendo de la organización de la sesión y el número de participantes)
Fase <i>e-Learning</i>	Lectura de los materiales y realización de las actividades	Online	12-28 de febrero
Fase práctica	Implementación del programa de mentoría entre iguales en el centro	Presencial /online	1 de marzo – 4 de mayo
Informe final	Entrega del informe y entrevista con el responsable local de E-EVALINTO	Presencial /online	Última semana de mayo

Estas fechas son indicativas. Cada responsable local definirá con los profesores del centro piloto su propio calendario con la duración del curso.

### Contenidos

Se abordarán los siguientes temas:

- El proyecto E-EVALINTO: marco teórico y metodológico
- Planificación escolar para la educación intercultural: diseño de actividades de mentoría entre iguales





- Diseño y aplicación de instrumentos de evaluación con la ayuda de herramientas informáticas

Los materiales del curso de formación estarán disponibles en la plataforma online.

### **Evaluación**

El profesor tendrá que llevar a cabo la experiencia piloto de mentoría entre iguales con sus estudiantes y entregar 4 tareas:

- Tarea n.1: Seleccionar a los mentores y mentorados
- Tarea n.2: Seleccionar las actividades y preparar un calendario
- Tarea n.3: Diseñar el plan de evaluación
- Tarea n.4: Informe final

### **Certificación**

Al finalizar el curso de formación y la implementación del programa, el profesor recibirá un certificado de formación permanente de la Universidad de Salamanca (los coordinadores del proyecto), que corresponde a 35 horas de formación, en reconocimiento de su trabajo.

Los estudiantes que participen también recibirán un certificado. La escuela también será reconocida como Escuela Colaboradora de Investigación con el responsable local de E-EVALINTO.

